



# Belüftung

Lubratec® Lösungen für tiergerechte Hofbewirtschaftung



# Lubratec

## Tiergerechte Haltung zur Steigerung des Tierwohls

Die Marke Lubratec bietet Ihnen erstklassige Lösungen für eine tiergerechte Haltung von Nutz- und Zuchttieren. Mit Lubratec Produkten fördern Sie das Wohlbefinden Ihrer Tiere durch Schaffung eines optimalen Stallklimas,

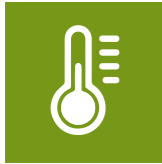
Förderung des arteigenen Verhaltens, die Verringerung von Infektionen u. v. m. Die langlebigen, robusten und qualitativ hochwertigen Lösungen ermöglichen Ihnen außerdem eine effiziente und flexible Hofbewirtschaftung.



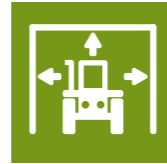
**Förderung einer tiergerechten Nutztierhaltung**



**Unterstützung des arteigenen Verhaltens**



**Schaffung eines gesunden Stallklimas**



**Vereinfachung der Hofbewirtschaftung**



**Steigerung der Tiergesundheit**

## Lubratec Smart

Mit Lubratec Smart realisieren Sie eine zeitgemäße Stallklimotechnik durch die intelligente Vernetzung von Lubratec Belüftungs- und Belichtungsprodukten.

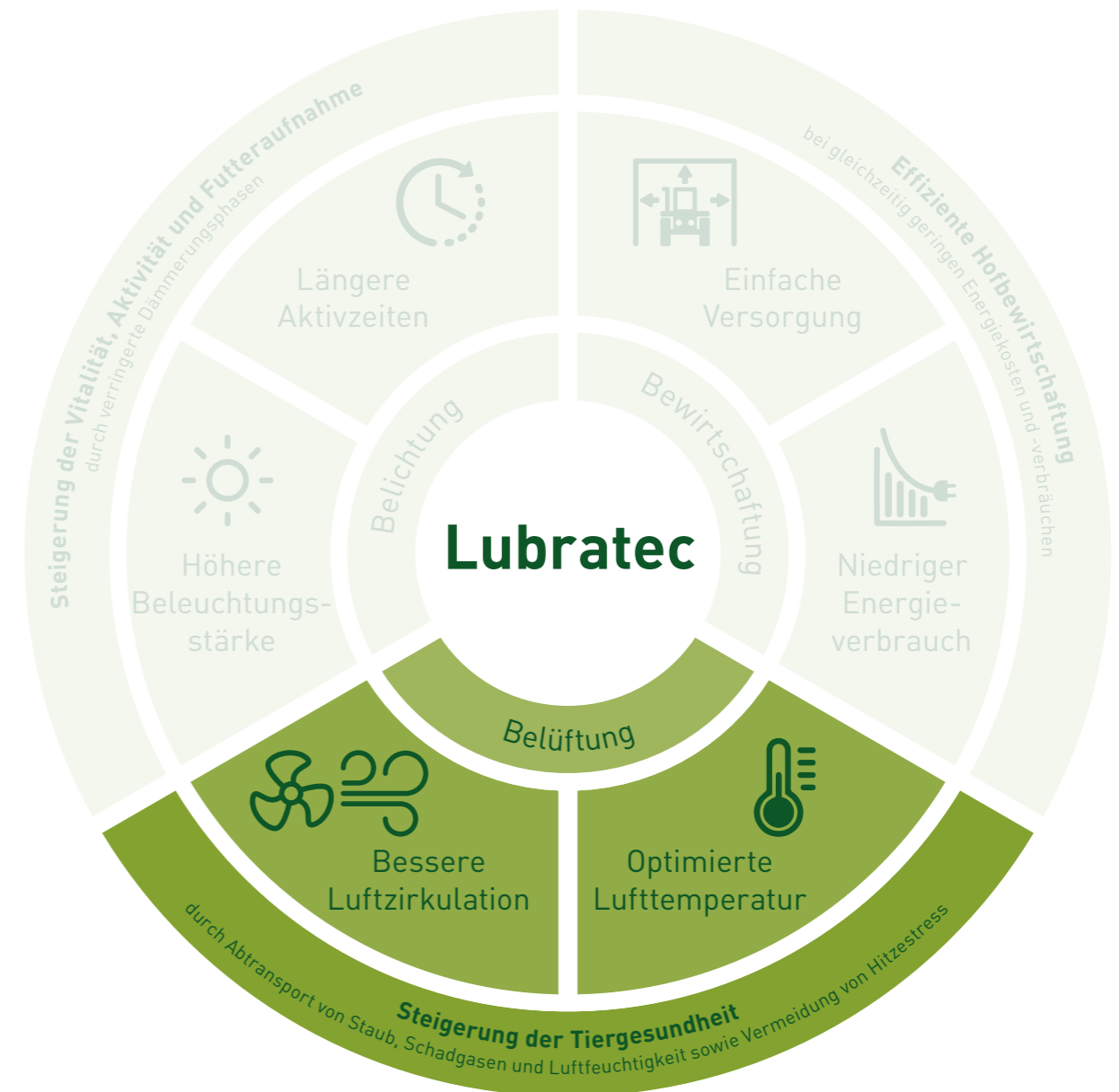
Ihr Vorteil: Sie können alle Produkte zentral steuern und regeln. In der Lubratec Smart App haben Sie immer den Gesamtüberblick über Ihre Produkte und die jeweiligen Einstellungen.

Achten Sie auf das Smart Ready Logo in der Broschüre. So erkennen Sie auf einen Blick, welche Produkte in das Lubratec Smart System eingebunden werden können. Durch die aufeinander abgestimmte Komplettlösung aus Hard- und Software, können Sie sich jederzeit darauf verlassen, dass ein ideales Stallklima herrscht.



## Tiergerechte Hofbewirtschaftung ist eine Herausforderung – Lubratec ist ihre Lösung

Das Lubratec Produktportfolio umfasst eine Vielzahl an professionellen Lösungen für eine moderne und tiergerechte Haltung von Nutz- und Zuchttieren. Lubratec hilft Ihnen dabei, Tierwohl mit effizienter Stallbewirtschaftung in Einklang zu bringen.



# Belüftungssysteme

## Zur Verbesserung des Stallklimas

In der modernen Hofbewirtschaftung ist optimales Stallklima ein Erfolgsfaktor, der oft unterschätzt wird. Unzureichende Belüftung mindert das Wohlbefinden der Tiere. Heiße Sommer, verbunden mit hohen Temperaturen im Stall, werden in Zukunft zunehmen. Schlechtes Stallklima kann Hitzestress verursachen und wirkt sich negativ auf das Tierwohl aus.

Durch ein optimales Zusammenspiel der Lubratec Produkte werden die Luftzirkulation und die Lufttemperatur im Stall optimiert. Natürliche und aktive Belüftung

sorgen für einen besseren Abtransport von Staub und Schadgasen aus dem Stall. Vermeidung von Hitzestress und eine Verminderung der Luftfeuchtigkeit sind weitere Vorteile unserer Belüftungssysteme.

HUESKER sorgt als Komplettanbieter von Lüftungssystemen für optimale Bedingungen im Stall. Durch die Auswahl von UV-stabilen Materialien sorgen Lubratec Produkte für maximale Tageslichtnutzung bei langer Haltbarkeit. Entdecken Sie unsere Produktvielfalt im Bereich der Belüftungssysteme!



# Produktübersicht

## Natürliche Belüftung

6-12



Lubratec  
Wickellüftung  
oben öffnend



Lubratec  
Wickellüftung  
unten öffnend



Lubratec  
Doppel-Wickellüftung  
unten öffnend



Lubratec  
Wickellüftung  
Kälber



Lubratec  
Hubfenster



Lubratec  
Spannvarianten

## Materialübersicht

13-15

## Aktive Belüftung

16-19



Lubratec  
Deckenventilator



Lubratec  
Axialventilator



Lubratec  
Tube Air



Lubratec  
Tube Cool

# Natürliche Belüftung

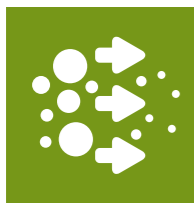
## Für mehr Frischluft im Stall

Bei modernen Seitenlüftungssystemen dominieren Wickellüftungen. Sie bieten große Öffnungshöhen und dank vielfältiger Varianten höchste Flexibilität. Das ursprüngliche Belüftungsprinzip von Lüftungsschlitzen in Fensterfronten wurde als Grundlage aufgegriffen und mit modernen technischen Möglichkeiten verbunden. Das Ergebnis sind effektive Wickellüftungssysteme.

Die Belüftung über eine Wickellüftung erfolgt über die gesamte Längsfront des Stallgebäudes. So kann die Frischluft effektiv in den Innenbereich gelangen. Unsere Wickellüftungen sind Maßanfertigungen und können zusätzlich mit Temperatur-, Windgeschwindigkeits- und Regensensoren ausgestattet werden.



**Mehr Frischluft im Stall –  
Verbesserung des Stallklimas**



**Guter Abtransport  
von Schadgasen**

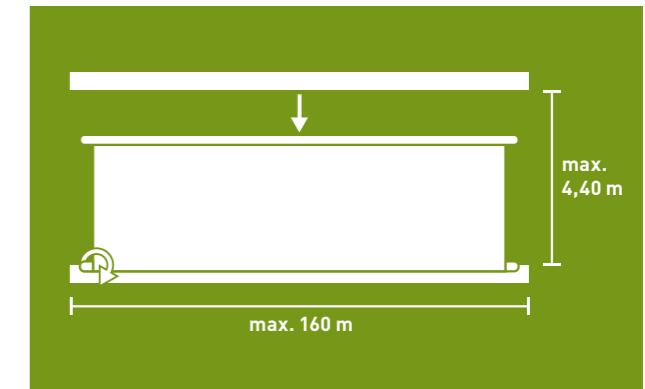


**Individuell anpassbar  
an Ihre Bedürfnisse**



**Hohe Systemsicherheit –  
einfache Bedienung**

## Lubratec WLO – Wickellüftung oben öffnend



### Produktvorteile

- In zwei Versionen erhältlich
- Freie Wahl des Antriebs
- Luft tritt oben in das Gebäude ein, zugfreie Frischluft kann so tief in den Raum eintreten
- Integrierbar in das Lubratec Smart System

### Übersicht WLO

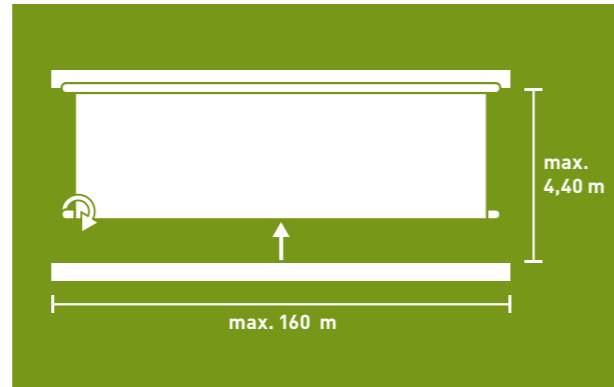
	WLO MIT SEILROLLEN	WLO MIT ANTRIEBSROHR
Öffnungsrichtung	oben öffnend	
Öffnungstechnik	mit Zugseilsystem	mit Antriebsrohr und Umlenkgetrieben
Öffnungshöhe*	bis zu 3,10 m	
Öffnungsbreite*	bis zu 100 m bei mittigem Antrieb, bis 50 m bei seitlichem Antrieb	bis zu 160 m bei mittigem Antrieb, bis 80 m bei seitlichem Antrieb
Wicklung	unten aufrollend	
Antrieb	Handantrieb, elektrisch manuell oder elektrisch automatisch	

\* Auch als XL-Ausführung erhältlich mit maximal 4,40 m Öffnungshöhe und 100 m Öffnungsbreite.



# Natürliche Belüftung

Lubratec WLU – Wickellüftung unten öffnend



## Produktvorteile

- In drei Versionen erhältlich
- Freie Wahl des Antriebs
- Luft tritt unten in das Gebäude ein, dadurch Frischluft direkt im Aufenthaltsbereich der Tiere
- Verschiedene Schutznetzkombinationen möglich, Zugluft am Tier wird vermieden
- Integrierbar in das Lubratec Smart System

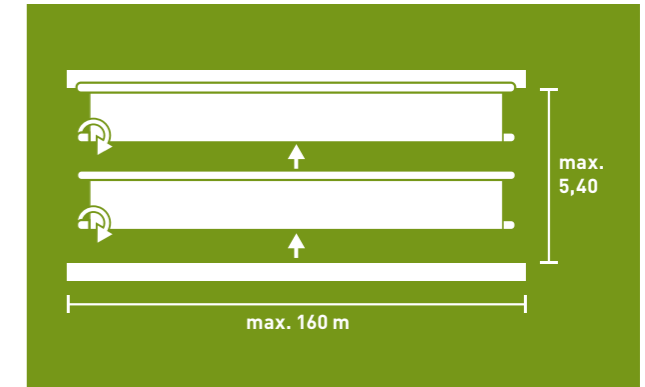
## Übersicht WLU

	WLU MIT BEWEGLICHEM ANTRIEB	WLU MIT FESTSTEHENDEM ANTRIEB	WLU MIT ROHRMOTOR
Öffnungsrichtung	unten öffnend		
Öffnungstechnik	mit beweglichem Antrieb in Führungsschienen	festе Antriebsstation mit langem Teleskop	Antriebsstation seitlich mit Rohrmotor und Führungsschiene
Öffnungshöhe*	bis zu 3,10 m		
Öffnungsbreite*	bis zu 160 m bei mittigem Antrieb, bis 80 m bei seitlichem Antrieb		bis zu 30 m
Wicklung	von unten aufrollend		
Antrieb	Handantrieb, elektrisch manuell oder elektrisch automatisch		elektrisch manuell

\* Auch als XL-Ausführung erhältlich mit maximal 4,40 m Öffnungshöhe und 160 m Öffnungsbreite.



Lubratec Doppel-WLU – Wickellüftung unten öffnend



## Produktvorteile

- Freie Wahl des Antriebs
- Luft tritt unten in das Gebäude ein, dadurch Frischluft im Aufenthaltsbereich der Tiere
- Luft tritt oben in das Gebäude ein, zugfreie Frischluft kann so tief in den Raum eintreten
- Hohe Flexibilität: Obere und untere Öffnung lassen sich einzeln öffnen und schließen
- Integrierbar in das Lubratec Smart System

## Übersicht Doppel-WLU

	DOPPEL-WLU
Öffnungsrichtung	unten und mittig öffnend
Öffnungstechnik	mit beweglichem Antrieb in Führungsschienen
Öffnungshöhe	bis zu 5,40 m
Öffnungsbreite	bis zu 160 m bei mittigem Antrieb, bis 80 m bei seitlichem Antrieb
Wicklung	zwei Planen, von unten aufrollend
Antrieb	Handantrieb, elektrisch manuell oder elektrisch automatisch. Antrieb mit zwei Motoren ermöglicht individuelle Ansteuerung.



# Natürliche Belüftung

## Lubratec Wickellüftung Kälber



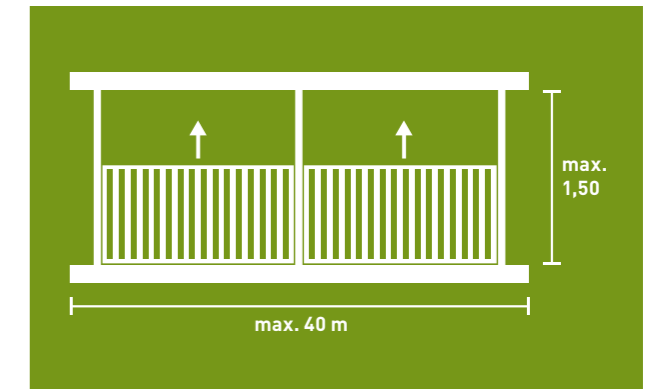
### Produktvorteile

- Freie Wahl des Antriebs
- Luft tritt unten in das Gebäude ein, dadurch Frischluft im Aufenthaltsbereich der Tiere
- Luft tritt oben in das Gebäude ein, zugfreie Frischluft kann so tief in den Raum eintreten
- Verschiedene Schutznetzkombinationen möglich, Zugluft am Tier wird vermieden bei gleichzeitiger Vorgabe der Windgeschwindigkeit
- Keine Temperaturunterschiede – durch obere und untere Öffnung
- Integrierbar in das Lubratec Smart System

### Übersicht WL Kälber

	WICKELLÜFTUNG KÄLBER
Öffnungsrichtung	unten und oben öffnend
Öffnungstechnik	mit Antriebsrohr
Öffnungshöhe	bis zu 4,40 m
Öffnungsbreite	bis zu 100 m bei mittigem Antrieb, bis 50 m bei seitlichem Antrieb
Wicklung	mittig aufrollend
Antrieb	Handantrieb, elektrisch manuell oder elektrisch automatisch

## Lubratec Hubfenster



### Produktvorteile

- UV-stabil und lichtdurchlässig
- Umlaufender Aluminiumrahmen sorgt für hohe Systemsicherheit
- In zwei Versionen erhältlich
- Freie Wahl des Antriebs
- Flexibler Einbau bei geringem Platzbedarf
- Inklusive äußerer Windsicherung

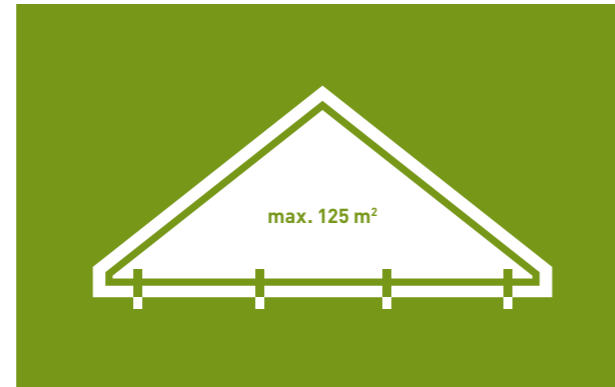
### Übersicht Hubfenster

	HUBFENSTER MIT ABDICHTUNG	HUBFENSTER OHNE ABDICHTUNG
Öffnungsrichtung	oben öffnend	
Öffnungstechnik	mit Zugseilsystem und Seilrollen oder Antriebsrohr	
Öffnungshöhe	bis zu 1,50 m	
Öffnungslänge	bis zu 40 m	
Antrieb	wahlweise manuell oder elektrisch	
Besonderheit	Umlaufendes Abdichtungssystem für isolierte Gebäudebereiche mit intelligentem Andruckverfahren	Einfaches System, das an der äußeren Windsicherung geführt wird



# Natürliche Belüftung

Lubratec Spannvarianten



## Produktvorteile

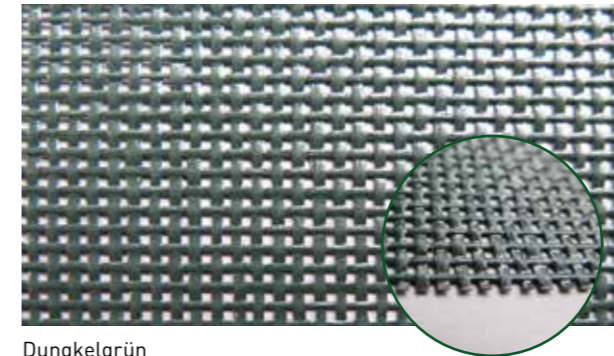
- Vielfältige Einsatzmöglichkeiten
- Wartungsarm – dauerhaft faltenfreie Verspannung
- Effektiver Wind- und Wetterschutz bei gleichzeitiger Frischluftzufuhr
- Individuelle Anfertigung nach Maß in verschiedenen Formen möglich
- Robuster Leichtbau, um einen Wandbereich effizient zu verschließen



Sichere und faltenfreie Verspannung dank Ratschen

# Materialübersicht

Lubratec Windschutzsysteme

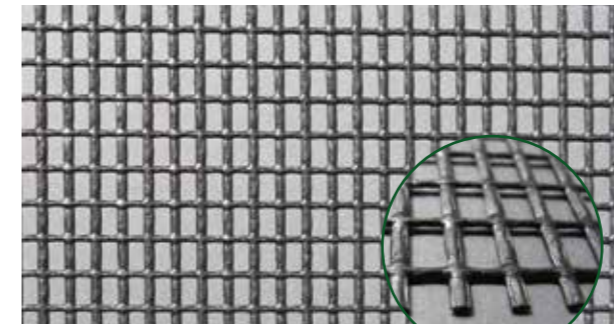


Dunkelgrün  
Art.-Nr. FW52.144DGD

## NETZ PES-PVC 73 52.144

PES-Gittergewebe mit PVC-Beschichtung, Flächenmasse: ca. 250 g/m<sup>2</sup>, Windbremsung: ca. 90 %

Braun	Art.-Nr. FW52.144BFRC
Schwarz	Art.-Nr. FW52.144SFRA
Beige	Art.-Nr. FW52.144BEFRA
Grau	Art.-Nr. FW52.144GFRA
Dunkelgrün	Art.-Nr. FW52.144DGD

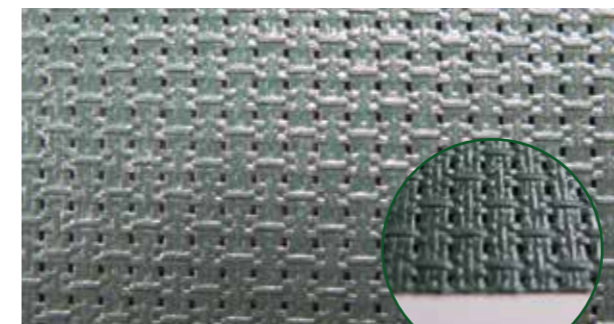


Schwarz  
Art.-Nr. FW40/40-4SA

## NETZ PES-PVC 40/40

PES-Gittergewebe mit PVC-Beschichtung, Flächenmasse: ca. 360 g/m<sup>2</sup>, Windbremsung: ca. 40 %

Schwarz	Art.-Nr. FW40/40-4SA
Dunkelgrün	Art.-Nr. FW40/40-4WGA



Dunkelgrün  
Art.-Nr. FW60/60-1DGFRA

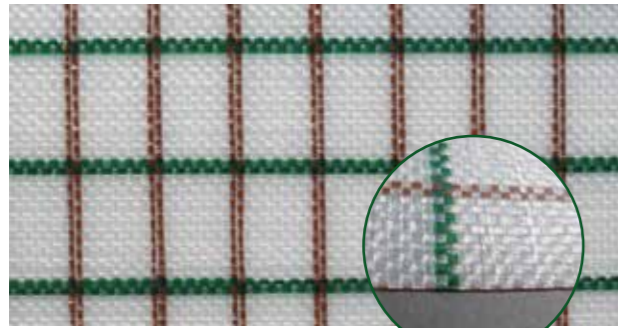
## NETZ PES-PVC 92 60/60-1

PES-Gittergewebe mit PVC-Beschichtung, Flächenmasse: ca. 450 g/m<sup>2</sup>, Windbremsung: ca. 94 %

Braun	Art.-Nr. FW60/60-1BFRA
Schwarz	Art.-Nr. FW60/60-1SFRA
Beige	Art.-Nr. FW60/60-1BEFRA
Grau	Art.-Nr. FW60/60-1GFRA
Dunkelgrün	Art.-Nr. FW60/60-1DGFRA

# Materialübersicht

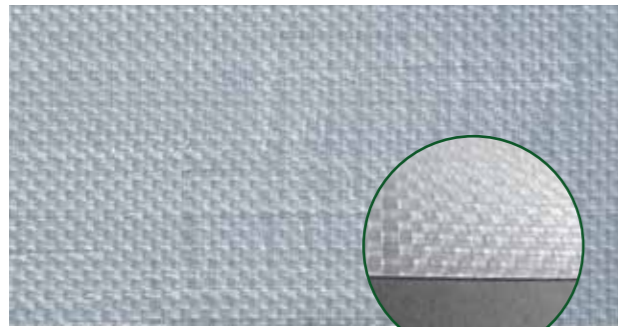
## Lubratec Seitenlüftungssysteme



Weiß/grün-braun kariert  
Art.-Nr. FW80.6108GB/BBSA

### PLANE PE HTP 8 WEISS KARO GR/BR

Polyethylen-Gewebe mit beidseitiger PE-Beschichtung, 5-lagig, Flächenmasse: ca. 370 g/m<sup>2</sup>, allgemeines bauaufsichtliches Prüfzeugnis (abP)



Weiß  
Art.-Nr. FW80.6106/BBSA

### PLANE PE HTP 6 WEISS

Polyethylen-Gewebe mit beidseitiger PE-Beschichtung, 5-lagig, Flächenmasse: ca. 320 g/m<sup>2</sup>, allgemeines bauaufsichtliches Prüfzeugnis (abP)



Grün/schwarz  
Art.-Nr. FW80.6387VD/BBB

### PLANE PE HTP 8 GRÜN SCHWARZ







Polyethylen-Gewebe mit beidseitiger PE-Beschichtung, 5-lagig, Flächenmasse: ca. 365 g/m<sup>2</sup>

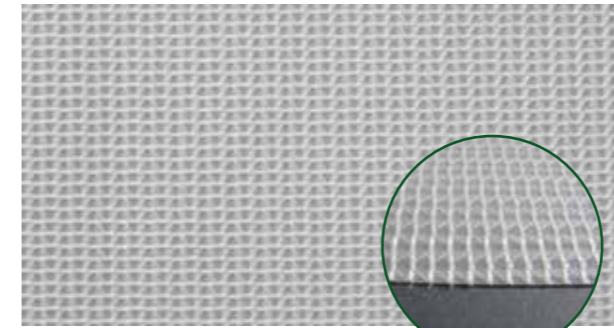


Dunkelgrün  
Art.-Nr. FW50.149DGA

### PLANE PES-PVC 6.5

PES-Gittergewebe mit beidseitiger PVC-Beschichtung, Flächenmasse: ca. 650 g/m<sup>2</sup>

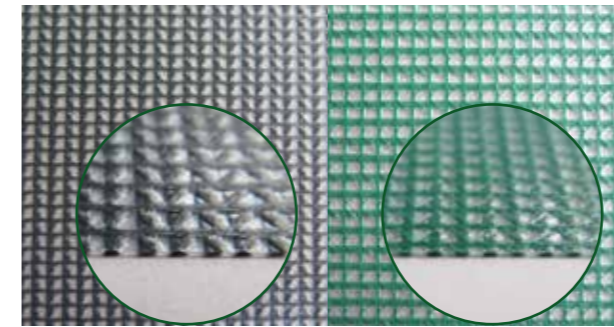
	Braun	Art.-Nr. FW50.149BFR8.8A
	Schwarz	Art.-Nr. FW50.149SA
	Beige	Art.-Nr. FW50.149BEA
	Grau	Art.-Nr. FW50.149GFRA
	Dunkelgrün	Art.-Nr. FW50.149DGA
	Weiß	Art.-Nr. FW50.149WFRA



Naturfarben/transparent  
Art.-Nr. FW50.149TRFRA

### PLANE PES-PVC 6.5 WEISS TRANSP

PES-Gittergewebe mit beidseitiger PVC-Beschichtung, Flächenmasse: ca. 680 g/m<sup>2</sup>



Schwarz/transparent  
Art.-Nr. FW50.149S/TRA

Grün/transparent  
Art.-Nr. FW50.149GRTRFRF

### PLANE PES-PVC 6.5 SCHWARZ/ UND GRÜN/ TRANSPARENT

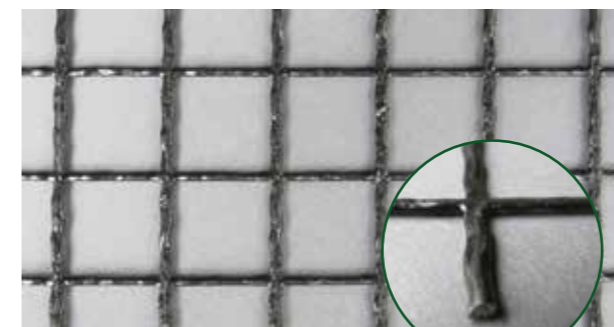
PES-Gittergewebe mit beidseitiger PVC-Beschichtung, Flächenmasse: ca. 680 g/m<sup>2</sup>



Weiß  
Art.-Nr. FW50.149SCHA

### PLANE PES-PVC 4M ISO WEISS

Isolierplane mit 4-mm-Schaumkaschierung, Farbe Weiß, Flächenmasse: ca. 1.300 g/m<sup>2</sup>



Schwarz  
Art.-Nr. FR25/25-25A

### NETZ PES-PVC 18 SCHWARZ 25/25

PES-Gittergewebe mit PVC-Beschichtung, Flächenmasse: ca. 350 g/m<sup>2</sup>



# Aktive Belüftung

## Für mehr Frischluft im Stall

Bei großen Stallgebäuden reicht eine Belüftung über Wickellüftungen nicht mehr aus. Hier sollten Wickellüftungen mit aktiven Belüftungskomponenten ergänzt werden, um ein ideales Stallklima zu erreichen. Moderne Belüftungsschläuche bieten die Möglichkeit, die Belastung der Stallluft mit Keimen und Krankheitserregern deutlich zu senken. Atemwegserkrankungen sind oft die Folge von schlechtem Stallklima und nach wie vor eine der häufigsten Ursachen für Lungenerkrankungen.

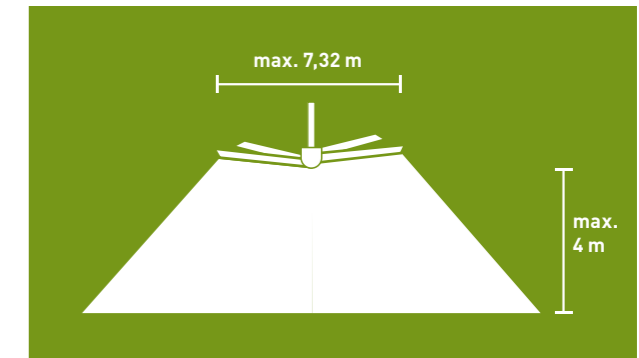
Mit aktiver Belüftung kann dies verhindert werden. Die individuell konzipierten Tubes sorgen dafür, dass permanent Frischluft ans Tier gelangt, ohne dass dabei Zugluft

entsteht. Ein modernes, aktives Belüftungssystem trägt zur Tiergesundheit bei und lässt sich an sämtliche Stallungen anpassen.

Deckenventilatoren sorgen in Stallgebäuden mit großen Deckenhöhen für die stetige Umwälzung der gesamten Luft. Die Luft wird über den Ventilator angesaugt und über einen breiten Kegel nach unten und außen bewegt. Von außen eindringende Frischluft wird so in die Zirkulation aufgenommen und im gesamten Stall verteilt.

Axialventilatoren sorgen für die Ansaugung der Frischluft von außen und bewegen diese tief in das Stallgebäude.

## Lubratec Deckenventilatoren



### Produktvorteile

- In drei Größen verfügbar: (Ø 3,66 m, Ø 4,88 m, Ø 7,32 m)
- Hoher Wirkungsgrad durch konische, gedrehte Flügelform
- Optimale Verteilung und Umwälzung der Frischluft
- Energieeffiziente Kühlung der Tiere
- Erweiterung um Steuer- und Regelungssysteme jederzeit möglich
- Integrierbar in das Lubratec Smart System

### Übersicht Deckenventilatoren

	3-66	4-88	7-32
Durchmesser	Ø 3,66 m	Ø 4,88 m	Ø 7,32 m
Wirkungsbereich	ca. Ø 18 m	ca. Ø 26 m	ca. Ø 30 m
Einbauempfehlung	Die optimale Einbauhöhe entspricht dem Ventilator-Durchmesser. Die Mindestabstände zum Dach müssen eingehalten werden.		
Steuerung	Manuelle Bedienbox enthalten. Bei Steuerung durch Zeitprogramm wird Eco-Commander benötigt. Bei Steuerung nach Temperatur wird zusätzlich Temperaturfühler benötigt.		



**Permanente Frischluft direkt am Tier**



**Messbare Stressreduktion**



**Hohe Energieeffizienz bei kontinuierlichem Luftaustausch**

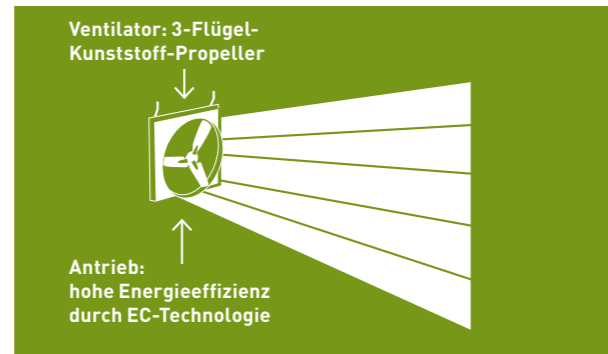


**Weniger Atemwegserkrankungen**



# Aktive Belüftung

## Lubratec Axialventilatoren



### Produktvorteile

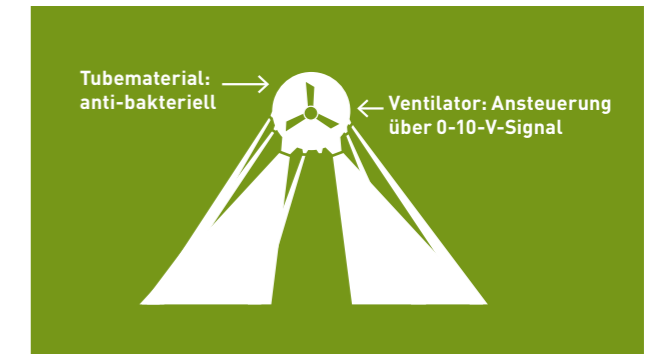
- Frischluft wird von außen angesaugt und tief in den Stall getragen
- Höhere Luftgeschwindigkeit am Tier
- Energieeffiziente Kühlung der Tiere
- Einbau auch bei geringer Deckenhöhe möglich
- Optimierter Strömungsring für erhöhte Wurfweite
- Regelungssystem bereits im Motor integriert
- Besonders leise durch Kunststoffflügel
- Keine bremsenden Gitter
- Integrierbar in das Lubratec Smart System

### Übersicht Axialventilatoren

	DIREKTANTRIEB	RIEMENANTRIEB
Antrieb	Direkt, 0-10 V regelbar	Keilriemen, 0-10 V regelbar
Leistung	48.930 m³/h	
Spannung	3-Phase, 380/400 V, 50 Hz, 1,29 A	1-Phase, 230 V, 50 Hz, 2,7 A
Abmessungen	146 x 35 x 146 cm	
Gewicht	46 kg	52 kg



## Lubratec Tube Air

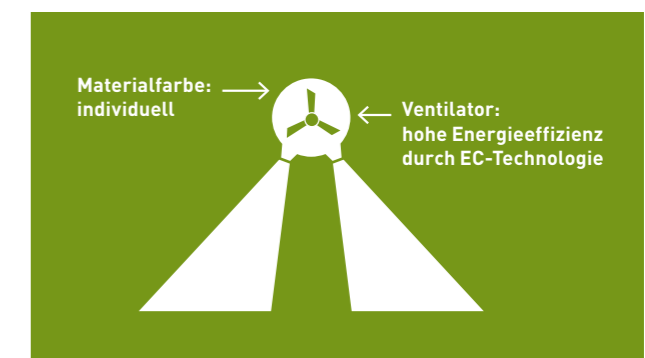


### Produktvorteile

- Permanente Frischluft direkt am Tier
- Individuelle Berechnung und Gestaltung für Ihren Stall
- Ideal auch für Altbauten mit niedrigen Raumhöhen und wenigen Fenstern
- Durchgehende Reduzierung des Keimdrucks
- Vermeidung von Atemwegserkrankungen und Infektionen – Senkung der Behandlungskosten (um bis zu 60%)
- Schläuche werden individuell für den Einsatz produziert
- Tierärztliche Vor-Ort-Beratung möglich
- Integrierbar in das Lubratec Smart System



## Lubratec Tube Cool



### Produktvorteile

- Punktgenaue Luftströmung vermeidet Hitzestress
- Messbare Stressreduktion bei Tieren
- Luftgeschwindigkeit wird an Anforderungen der Stallbereiche angepasst
- 3D-Stallklimasimulation zur exakten Berechnung der Kühlungsschläuche
- Tubes werden individuell für den Einsatz berechnet und produziert
- Tierärztliche Vor-Ort-Beratung möglich
- Erweiterung des Systems mit modernster Steuerungstechnik ermöglicht automatische Klimasteuerung und ganzjährigen Einsatz
- Integrierbar in das Lubratec Smart System

# Auswirkung von Tubes

## In der Nutztierhaltung

Mit Lubratec Tubes können optimale Klimabedingungen in allen Stallbereichen und bei jeder Stallarchitektur hergestellt werden. Mit der enormen Stoffwechselleistung moderner Milchkühe wird starke Körperwärme durch Milchbildung und Verdauungsprozesse produziert. Wenn aufgrund von steigenden Außentemperaturen die natürliche Wärmeabgabe nicht ausreichend erfolgen

kann, leiden Rinder unter Hitzestress. Bei Milchkühen verursacht dieser Zustand unter anderem einen Zellzahlanstieg, einen Leistungsabfall und Fruchtbarkeitsstörungen. Durch unsere Stallklimaexperten profitieren Sie von einem großen Erfahrungsschatz und hohem Praxiswissen beim Thema Tubes.

### Einfluss im Milchviehbereich



**Konstante Futteraufnahme und erhöhte Liegezeiten**



**Bis zu 3 Liter Milchleistungssteigerung pro Kuh\*\***



**Das nachweislich wirtschaftlichste System im Markt\***

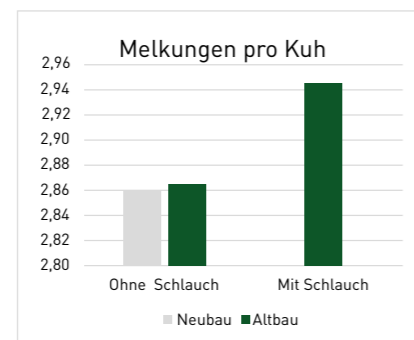
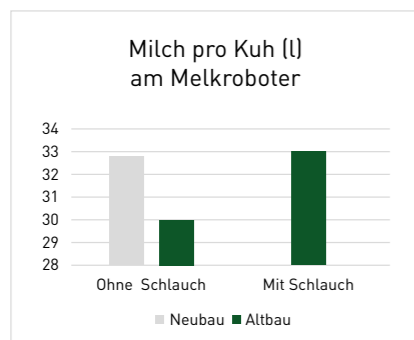


**Messbare Stressreduktion – gesündere Kühe**

### Milchleistungssteigerung durch Lubratec Tubes

**Ausgangslage:** Zwei spiegelgleiche Ställe, Baujahr 1990 (Altbau) bzw. 2014 (Neubau); in der Mitte mit zwei Robotern verbunden. Knapp 3 kg weniger Milch pro Kuh und Tag im Altbau.

**Maßnahme:** Einbau eines Lubratec Tube-Systems



#### Ergebnis:

- Milchleistungssteigerung im Altbau um 3,5 Liter
- Steigerung der Anzahl der Melkungen im Altbau um 3%

### Einfluss in der Kälberhaltung

37 Kälberställe wurden mit Lubratec Tubes Air ausgestattet. Dabei konnte festgestellt werden, dass 66-68%\*\* weniger Atemwegserkrankungen auftraten und somit die Kosten für den Einsatz von Antibiotikum um 72-87%\*\* reduziert werden.

\* Vergleichsbasis: Kühlungssysteme mit Windchill-Effekt; definierte Luftgeschwindigkeit pro Tier; Anschaffungskosten und Energiekosten für einen Zeitraum von 2 Jahren (bei konstanter Laufzeit der Ventilatoren in Stunden).

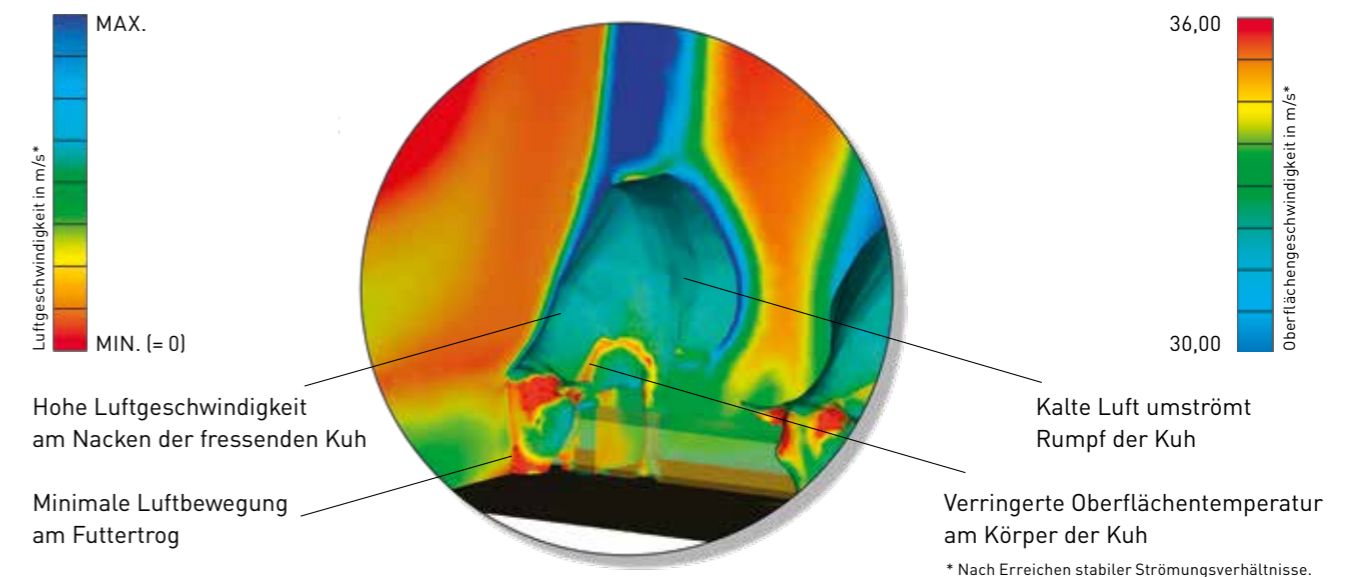
\*\* Im Vergleich zur Haltung in unbelüfteten Ställen und unter idealen Bedingungen.

# Simulation der Luftströmung

## Effektive Kühlung mit optimalen Luftgeschwindigkeiten

Frischlufthmenge und -geschwindigkeit lassen sich individuell nach Einsatzbereich und besonderen Anforderungen Ihrer Rinder anpassen (beispielsweise Trockensteher und Frischlaktierer, Fressplätze, Liegeboxen,

Melkstand, Vorwartebereich oder andere). So schaffen Lubratec Tubes optimale Bedingungen in jedem Bereich. Und das ermöglicht ein gesteigertes Tierwohl und Wirtschaftlichkeit für den Landwirt.



\* Nach Erreichen stabiler Strömungsverhältnisse.

### Luftgeschwindigkeit am Tierrücken



**> 1,5 m/s bei Liegeboxen  
> 2,5 m/s bei Fressplätzen**

### Möglichkeiten zur Leistungsregulierung

Alle Tube-Systeme lassen sich mit moderner Steuerungstechnik kombinieren, wodurch ein ganzjähriger Einsatz ermöglicht wird.

#### Upgrade auf EC-Ventilatoren

- Reduzierter Stromverbrauch durch integrierte Leistungsoptimierung

#### Temperaturgesteuerter Regler (230 V)

- Temperaturmessung über Fühler
- Zur Spannungsregulierung
- Automatikbetrieb

#### Einfacher temperaturgesteuerter Regler (0-10 V)

- Temperaturmessung über Fühler
- Zur Frequenzregelung

#### Handregler, stufenlos (230 V)

- Zur Spannungsregulierung
- Separater Ein-/Aus-Schalter

#### Landwirtschaftscomputer (0-10 V)

- Temperaturmessung über Fühler
- Zur Frequenzregelung
- Automatikbetrieb
- Multifunktionsdisplay

# HUESKER

## Die Kompetenz hinter den Lubratec Lösungen

HUESKER ist ein Unternehmen mit über 150 Jahren Historie, das seit vielen Jahren Innovationen für die Landwirtschaft produziert. Wir bieten vielfältige Lösungen in den Bereichen Tierwohl, Landtechnik, Biogas und Gülle sowie Silageschutz. Hier sehen Sie unsere wichtigsten

Serviceleistungen, die Ihnen die Arbeit erleichtern. Teilen Sie uns gerne mit, wie Sie sich unsere Zusammenarbeit vorstellen, und tauschen Sie Erfahrungen mit unserem Fachpersonal aus.

**Gemeinsam entwickeln wir  
das Wohlfühlpaket für  
Ihre Tiere und Sie.**

### Produktion

Wir produzieren und kommissionieren Ihre Lubratec Lösung in unseren deutschen Produktionsstätten und lassen dabei über 150 Jahre Erfahrung in der textilen Flächenfertigung einfließen. Wir legen bei unseren Produkten Wert auf Langlebigkeit und Zuverlässigkeit, damit Sie sich ganz um Ihre Tiere kümmern können.

### Konfektion

Kernstück unseres Leistungsangebots ist die maßgeschneiderte Herstellung Ihres Produktes. Sie entscheiden über die Größe, Farbe und technische Ausführung, wir setzen es entsprechend um. Dadurch erhalten Sie ein Produkt, das Ihren Anforderungen und Wünschen exakt entspricht.

### Digitalisierung

Smart Farming für maximales Tierwohl. Mit Lubratec Smart werden Ihre Lubratec Belüftungs- und Belichtungsprodukte intelligent miteinander vernetzt und gesteuert. Durch die aufeinander abgestimmte Komplettlösung aus Hard- und Software, können Sie sich jederzeit darauf verlassen, dass ein ideales Stallklima herrscht.

### Montage

Damit alles richtig funktioniert und Sie und Ihre Tiere von Beginn an Freude an Lubratec haben, werden alle Produkte durch erfahrenes Montagepersonal installiert. Nutzen Sie diesen Vor-Ort-Service, auch um sich vom Fachpersonal in die Bedienung einführen zu lassen.

### Wartungsservice

Auf Ihren Wunsch übernehmen wir gerne die jährliche Wartung Ihrer Lubratec Produkte. So stellen Sie eine besonders lange störungsfreie Funktionsdauer sicher. Verbringen Sie Ihre Zeit lieber mit Ihren Tieren als mit Wartungsarbeiten.

### Beratung und Planung

Unser Fachpersonal bringt die Erfahrung aus vielen Projekten in Ihr Vorhaben ein und berät Sie gerne bei der Planung Ihres Neu- oder Umbaus. Die Abstimmung mit Ihrem Architekten übernehmen wir gerne – für einen reibungslosen Planungsablauf.



Lubratec® ist eine registrierte Marke der HUESKER Synthetic GmbH.  
HUESKER Synthetic ist zertifiziert nach ISO 9001 und ISO 50001.



**HUESKER Synthetic GmbH**

Fabrikstraße 13–15, 48712 Gescher  
Tel.: +49 (0) 25 42 / 701 - 0  
Fax: +49 (0) 25 42 / 701 - 499  
Mail: [techtex@HUESKER.de](mailto:techtex@HUESKER.de)  
Web: [www.HUESKER.de](http://www.HUESKER.de)

Standort Dülmen  
Im Brömken 5, 48249 Dülmen  
Tel.: +49 (0) 25 94 / 89 27 - 0  
Fax: +49 (0) 25 94 / 89 27 - 890  
Mail: [stallklima@HUESKER.de](mailto:stallklima@HUESKER.de)

 **HUESKER**  
Ideen. Ingenieure. Innovationen.